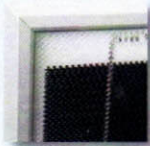


Informazione preliminare

alfasolar®
Innovative Solar Systems



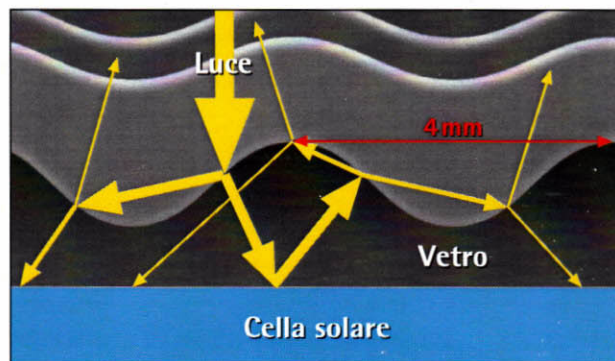
- **Elevato rendimento dei moduli solari fino al 15,3%**
 - Leader di mercato nel rendimento dei moduli solari policristallini
 - Ottimo rapporto prezzo-prestazione
- **Alta resa energetica**
 - Fino al 5% di maggior resa con la tecnica a piramide
 - Eccellente comportamento a carico parziale grazie alla saldatura particolarmente efficace delle celle solari selezionate
- **Lunga durata**
 - 4mm di vetro e telaio d'alluminio estremamente stabile
 - Incasso sicuro del bordo sensibile del vetro con silicone resistente agli UV
 - Pellicola posteriore a 3 strati, resistente all'isolamento ed altamente stabile
- **Opportuni componenti aggiuntivi**
 - Supporto di montaggio alfasolar A2 per alta stabilità, installazione veloce e 10 anni di garanzia
 - Cavi solari Radox e Titanex collaudati
 - Alimentatori di rete prodotti dai leader del mercato
- **Migliore prestazione di garanzia**
 - 6 anni di garanzia per il prodotto, 25 anni di garanzia per i servizi (10 anni 90%, 25 anni 80% del Pnom)
- **Produzione in Germania**
 - in Hanover



Serie di moduli solari alfasolar Pyramid 60

Noi della alfasolar lavoriamo da 16 anni al miglioramento di moduli solari. In questi anni abbiamo acquisito notevole esperienza nella scelta dei materiali e nell'affidabilità nel processo produttivo in quanto costituiscono la base per un prodotto di così lunga durata di un modulo solare.

Con la nuova serie di moduli solari "alfasolar Pyramid" vi presentiamo una linea di prodotti innovativi ed esclusivi con un gran numero di vantaggi, per facilitare così la vostra scelta considerata l'ampia offerta presente sul mercato.



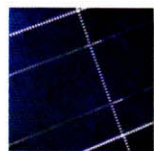
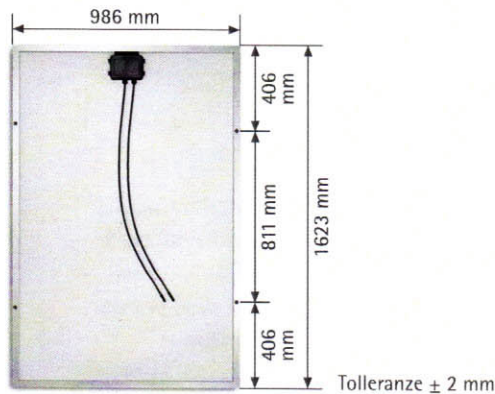
- Nuovo vetro strutturato a piramide con effetto autopulente
- 3,5% di maggiore prestazione con irraggiamento verticale
- 20% di maggiore prestazione con irraggiamento obliquo (80°)

I moduli alfasolar sono sempre stati particolari. Per saperne di più, della nostra brochure e dei vantaggi della serie di moduli solari "alfasolar Pyramid", potete richiedere direttamente a noi tutte le informazioni. Ne saremo lieti!

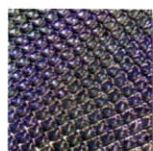
JT ENERGY
di JOHN TRAIETTA Jr.
COSTRUZIONE IMPIANTI FOTOVOLTAICI
Via Oberdan, 20 - 74022 Fragagnano (TA)
Sede Op. zona ind. Via per Torricella-lotto 7/8
Tel. Fax 099 4500001 cell. 335 6886973
P.Iva 00932100738
www.jtenergy.it

● **Assistenza gratuita**

- Dimensionamento ottimale dell'impianto
- Calcolo di resa e convenienza
- Il nostro team d'assistenza è a vostra disposizione in caso di garanzia!
- Il nostro servizio esterno risponde in loco alle vostre domande
- Documentazione di singole misurazioni con file in formato Excel
- La media dei moduli forniti di un impianto è pari o maggiore alla prestazione nominale



Celle policristalline ad alta prestazione, di elevata stabilità ed affidabilità.
Rendimento 16,6 %



Nuovo vetro per maggior resa con irraggiamento 40 - 70°



Presca d'attacco di qualità e di facile manutenzione

Caratteristiche fisiche

Dimensioni/Peso	1623 x 986 x 35 mm / 21,5 kg
Tipo di cella	60 celle solari policristalline 156x156 mm
Presca d'attacco	IP 65 con connettori H+S, 2 x 1,0 m cavo Radox 1 x 4 mm ²
Diodi di bypass	3 x 10 A; 1000 V Schottky

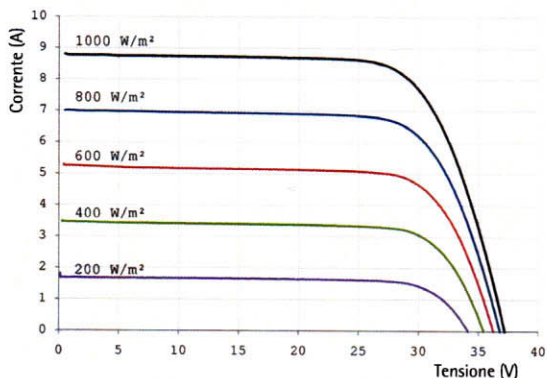
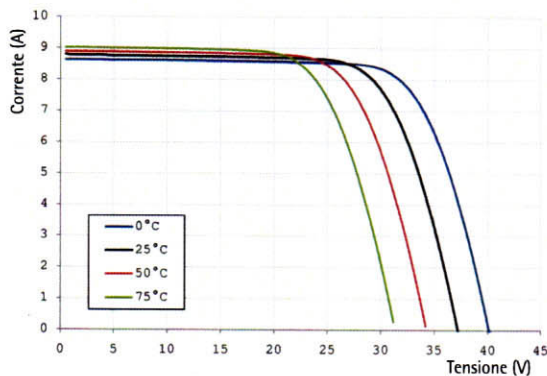
Valori limite/Qualifiche

Temperature limite dei moduli	da -40 a +85°C
Tensione massima di sistema consentita	1.000 V
Pressione superficiale	5.400 N/m ²
Chicchi di grandine/Colpi di grandine	Ø 25 mm/v=23 m/s
Umidità a 85°C	85 % relativa
Tolleranza nominale	-0 /+1,8 %

Caratteristiche termiche

$\alpha [I_K]$	+5,5 mA/°C
$\beta [U_L]$	-120,0 mV/°C
$\gamma [P_{mpp}]$	-0,4 %/°C
NOCT	45 ± 2 °C

alfasolar Pyramid 60 – 237 Wp



Caratteristiche elettriche	alfasolar Pyramid 60						
	222	226	229	233	237	241	244
Rendimento STC (Wp)	222	226	229	233	237	241	244
Corrente di cortocircuito I_K (A)	8,76	8,83	8,88	8,95	9,00	9,05	9,10
Tensione a vuoto U_L (V)	36,41	36,63	36,78	37,05	37,37	37,46	37,56
Corrente in MPP I_{mpp} (A)	8,02	8,09	8,16	8,24	8,31	8,38	8,43
Tensione in MPP U_{mpp} (V)	27,69	27,94	28,07	28,28	28,52	28,76	28,95
Fattore di riempimento (%)	69,6	69,9	70,1	70,3	70,5	71,1	71,4
Prestazione per superficie (W/m ²)	138,7	141,2	143,1	145,6	148,1	150,6	152,5



Sistema di gestione ambientale a norma SS-EN ISO 14001: 2004



Sistema di gestione qualità a norma SS-EN ISO 9001: 2000



Ispezione periodica qualificata a norma IEC 61215



Informazioni aggiornate al 04/2009 - Questa scheda è conforme alle prescrizioni della norma EN 50380. alfasolar si riserva modifiche alla specifica.